

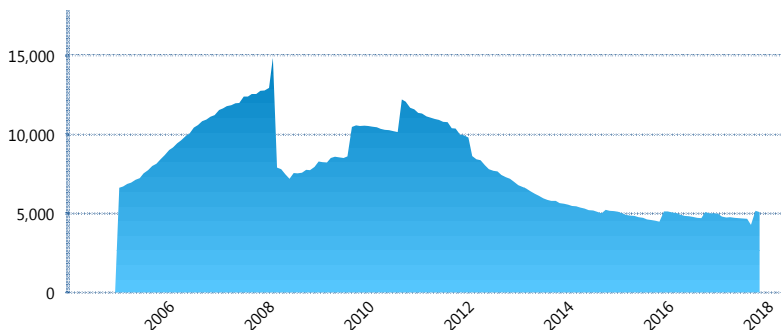
### I. INFORMACIÓN FINANCIERA

#### I) Detalles del Fondo

Detalles del Fondo	
Razón Social	Inbursa Siefore Básica, S.A. de C.V.
Inicio de Operaciones	23/09/2004
Tipo de Fondo	Básica
Clave Bolsa	INBURS1
Activos Administrados *	5,070
ISIN	MX54IN3H0020
Comisión Anual	0.98%
Administrador	Afore Inbursa, S.A. de C.V.
Director General	Lic. José Ignacio Jiménez Santos
Presidente del Consejo	Sandra Sosa Nasta

#### Activos Administrados \*

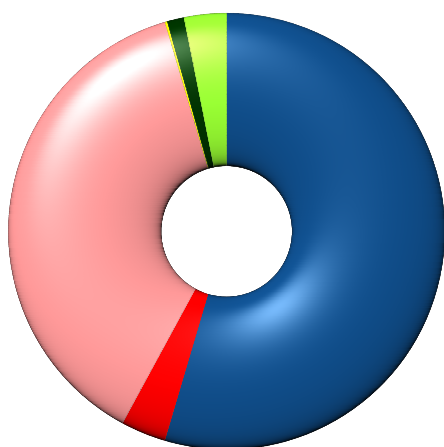
\$5,070



\*Cifras en millones de pesos

Contiene el efecto de fusiones, cortes transversales y transferencias por edad. Para mayor información consultar: <http://www.consar.gob.mx/gobmx/Aplicativo/Factsheets/EC/ECSAR.pdf>

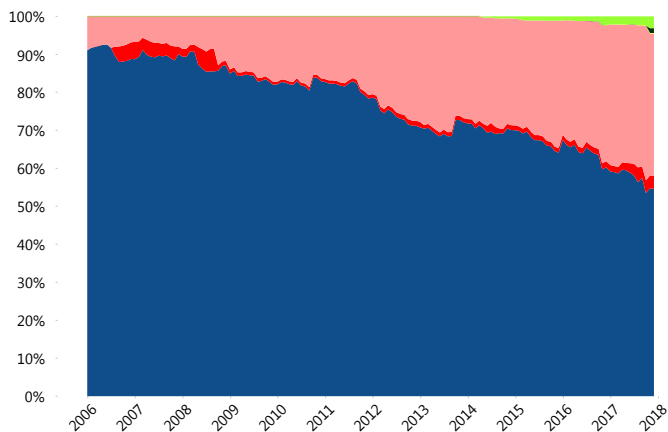
#### II) Inversiones



Deuda Gubernamental	54.58%
Deuda Internacional	3.35%
Deuda Nacional	37.51%
FIBRAS	0.17%
Renta Variable Internacional	1.26%
Renta Variable Nacional	3.12%

Tipo de Instrumento		Inbursa (SB1)	Sistema Básicas 1**
Renta Variable Nacional	Renta Variable Nacional	3.12%	2.00%
	<b>Total</b>	<b>3.12%</b>	<b>2.00%</b>
Renta Variable Internacional	Renta Variable Internacional	1.26%	4.85%
	<b>Total</b>	<b>1.26%</b>	<b>4.85%</b>
FIBRAS	FIBRAS	0.17%	0.97%
	<b>Total</b>	<b>0.17%</b>	<b>0.97%</b>
Deuda Nacional	Aerolíneas	0.00%	0.16%
	Alimentos	0.00%	0.53%
	Automotriz	0.00%	0.03%
	Banca de Desarrollo	0.00%	2.31%
	Bancario	0.88%	1.24%
	Bebidas	0.00%	0.70%
	Cemento	0.00%	0.03%
	Centros Comerciales	0.00%	0.08%
	Consumo	0.00%	0.51%
	Empresas Productivas del Estado	4.81%	4.56%
	Estados	1.71%	1.48%
	Europeos	9.25%	2.61%
	Grupos Industriales	2.31%	0.68%
	Infraestructura	13.00%	4.72%
	Inmobiliario	0.00%	0.00%
	Otros	0.00%	1.21%
	Papel	0.00%	0.17%
Serv. Financieros	0.00%	0.41%	
Telecom	1.80%	0.98%	
Transporte	0.00%	0.37%	
Vivienda	3.74%	2.67%	
<b>Total</b>	<b>37.51%</b>	<b>25.46%</b>	
Deuda Internacional	Deuda Internacional	3.35%	1.60%
	<b>Total</b>	<b>3.35%</b>	<b>1.60%</b>
Deuda Gubernamental	BONDESD	0.02%	0.22%
	BONOS	0.50%	8.03%
	BPA182	21.44%	2.65%
	CBIC	0.00%	4.71%
	CETES	14.78%	6.48%
	REPORTO	2.42%	2.72%
	UDIBONO	15.41%	39.73%
	UMS	0.00%	0.59%
<b>Total</b>	<b>54.58%</b>	<b>65.13%</b>	
<b>Total</b>	<b>100.00%</b>	<b>100.00%</b>	

#### Evolución de Inversiones



Deuda Gubernamental	Renta Variable Internacional
Deuda Internacional	Renta Variable Nacional
Deuda Nacional	
FIBRAS	

\*\*Considera las inversiones de todo el grupo de SIEFORES Básicas 1  
Cifras al cierre de noviembre de 2017

### III) Desempeño

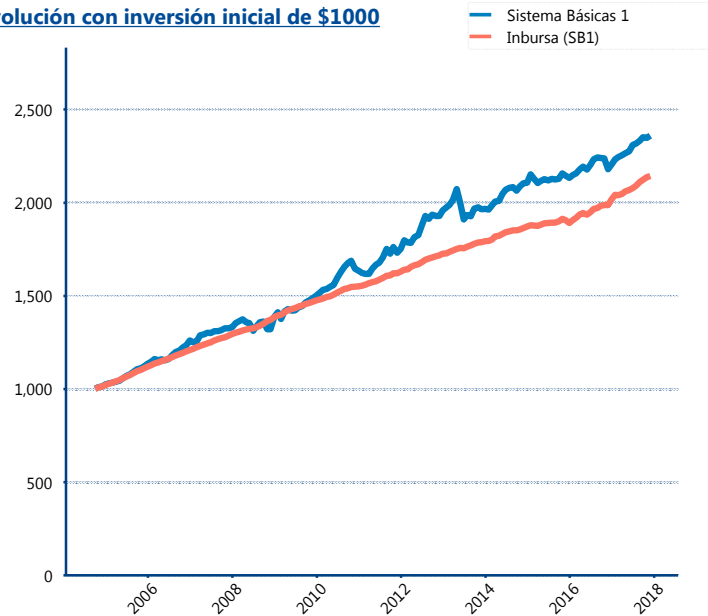
#### Rendimiento Bolsa

Tipo	Inbursa (SB1)	Sistema Básicas 1
1 año	7.74%	8.01%
2 años	5.95%	4.79%
3 años	4.72%	3.87%
5 años	4.46%	4.07%

#### Indicador de Rendimiento Neto

Siefore	IRN %
Inbursa (SB1)	4.38%
PensionISSSTE (SB1)	4.24%
Profuturo (SB1)	4.10%
Azteca (SB1)	4.07%
Coppel (SB1)	4.00%
XXI-Banorte (SB1)	3.82%
Principal (SB1)	3.70%
Metlife (SB1)	3.60%
SURA (SB1)	3.56%
Invercap (SB1)	3.36%
Banamex (SB1)	3.29%
Promedio Simple	3.83 %
Promedio Ponderado	3.84 %

#### Evolución con inversión inicial de \$1000



Construido con el precio de la Siefore registrado en la Bolsa Mexicana de Valores

### IV) Medidas de sensibilidad y riesgos

#### Evolución del Plazo Promedio Ponderado

